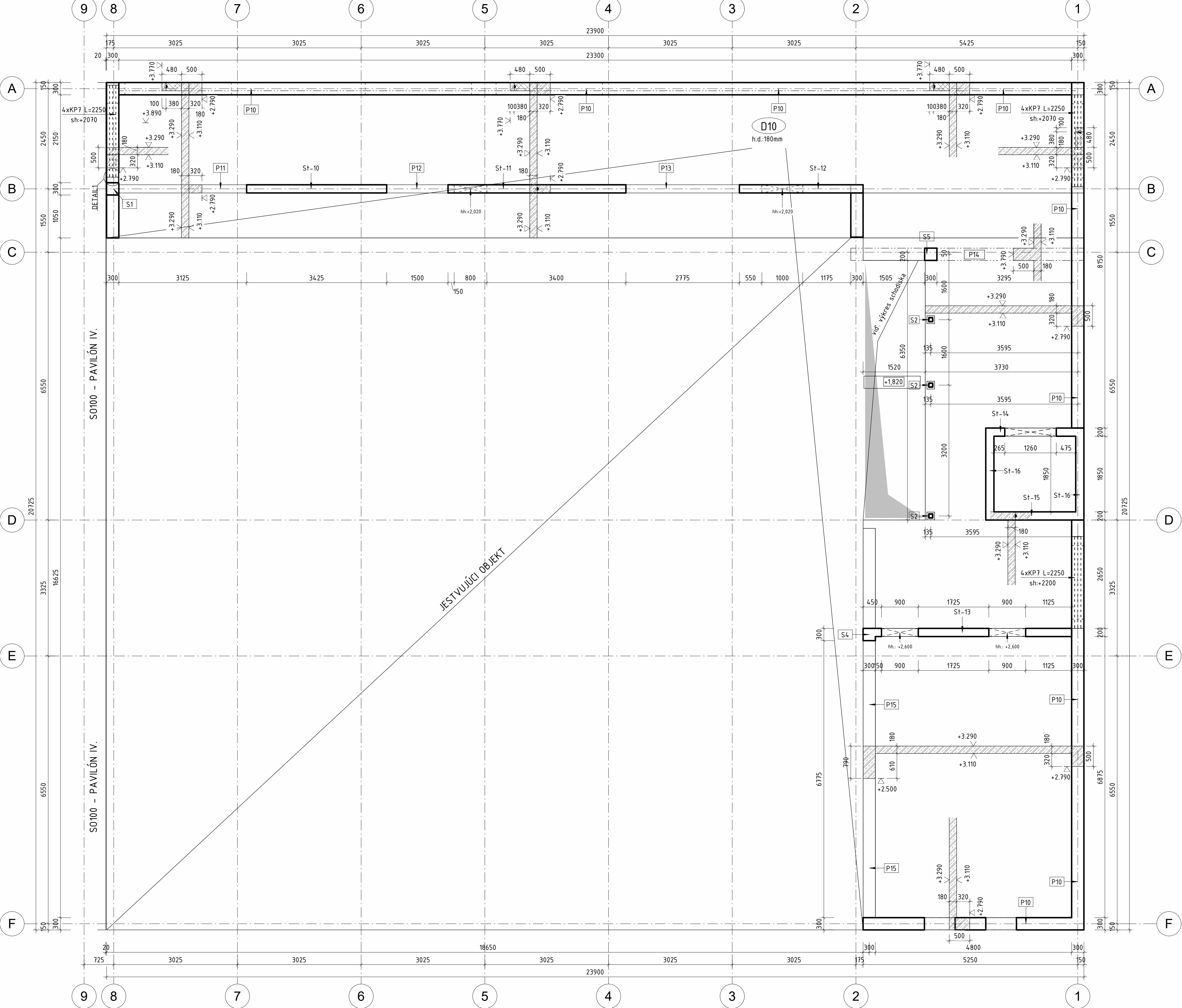


VÝKRES TVARU STROPU NA KÓTE +3,290

1:50

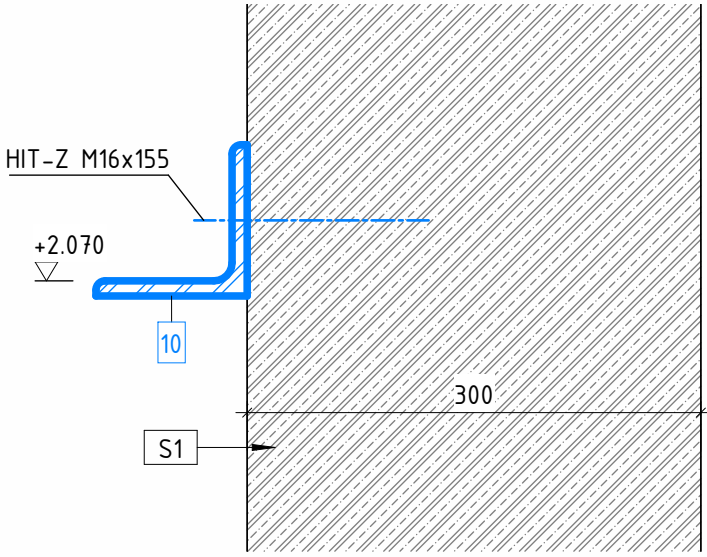


VÝKAZ SYSTÉMOVÝCH PREKLADOV

Označenie	Dĺžka [mm]	Počet [ks]
POROTHERM		
KP7-2250	2250	12
		12

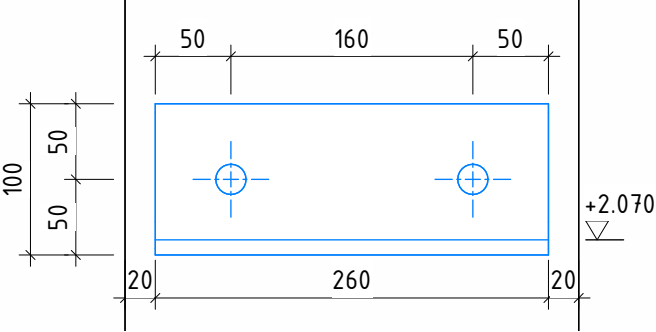
DETAIL 1

1:5
BOČNÝ POHLAD



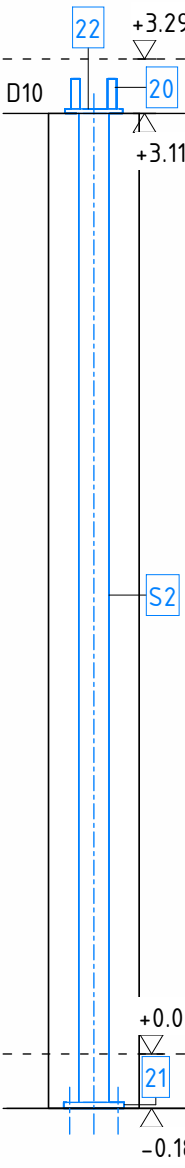
DETAIL 1

1:5
ČELNÝ POHLAD



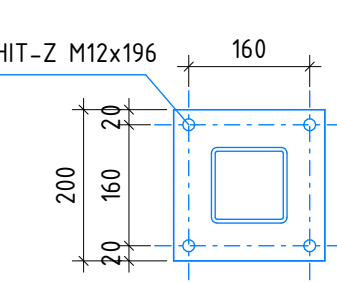
S2 - 3 ks

1:25
BOČNÝ POHLAD

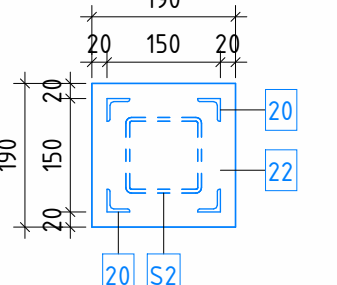


S2, S3 Spodné kotvenie S2, S3 Horné kotvenie S2, S3

1:10



1:10

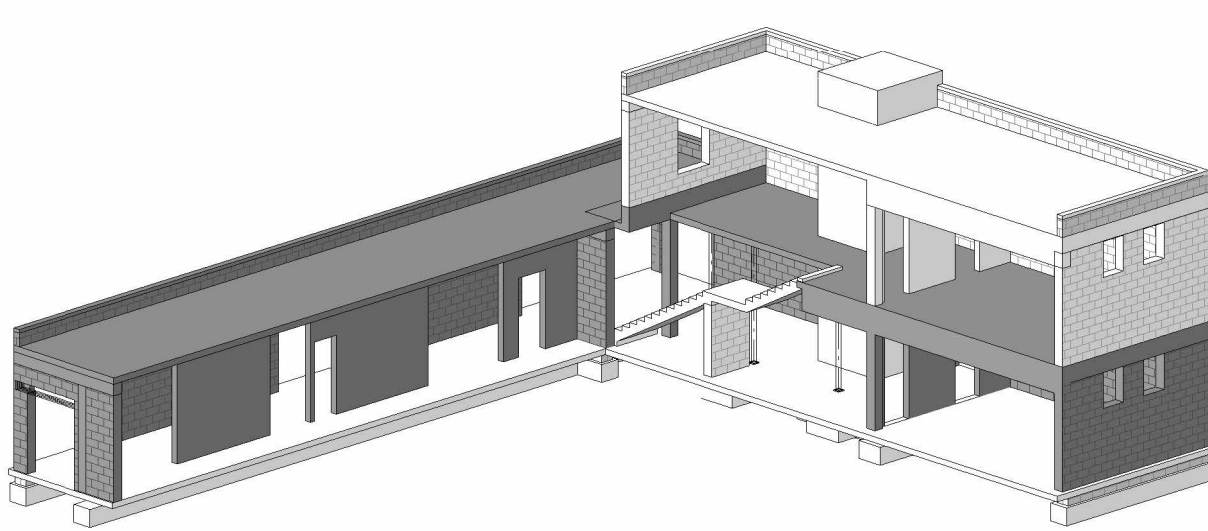


KOTVENIE:
4x HILTI HIT-HY200 + HIT-Z M12-196

VÝKAZ OCELE

Ozn.	Profil	Materiál	L [mm]	B[mm]	t[mm]	Počet [ks]	Jedn.hmot. [kg/m]	Hmotnos ť [kg/ks]	Hmotnos ť spolu [kg]	+ 10% zvary [kg]
DETAIL 1										
10	L100x100 x10	S235	260			1	15.03	3.91	3.91	4.30
S2 - 3 ks										
20	L30x30x 3	S235	100			12	1.37	0.14	1.64	1.80
21	PL20x20 0x200	S235	200			3	31.40	6.28	18.84	20.72
22	PL15x190 x190	S235	190			3	22.37	4.25	12.75	14.03
S2	SHS 100x5	S235	3270			3	14.68	48.00	144.01	158.41
						22			181.15	199.26

3D POHLAD



Označenie vrstiev výstuže:	Steny N2 N1	F2 F1	Uvedené rozmery prútov sú vonkajšie rozmery	Pežiatka:
Dosky Slabos	T1 T2 B1			
Pohľad View	Pohľad View			
T - TOP (HORNÝ POVRCH)				
B - BOTTOM (DOLNÝ POVRCH)				
N - NEAR (BLIŽŠÍ POVRCH)				
F - FAR (VZDIALENEŠÍ POVRCH)				
ZNAČKY: ● - PRACOVNÝ ZÁBER hh - HORNÁ HRANA sh - SPODNÁ HRANA				

Materiály: Betón: STN EN 206+A2-C25/30-XC1(SK)-CL 0,4-Dmax 16 S3 Betonárska výstuž: B500B	Krytie výstuže/Povrchová úprava: viď: výkresy výstuže	Investor: ZŠ Hroncova 23, Košice	Profesia: štatika
MD STATIKA s.r.o. Trieda SNP 5356/61B, 040 11 Košice telefon: 0911 094 806 e-mail: mdstatika@gmail.com www.mdstatika.sk	Stavba: REKONŠTRUKCIA A MODERNIZÁCIA ZÁKLADNEJ ŠKOLY HRONCOVA 23	Dátum: 03 / 2025	
Zodp. projektant: Ing. M. Dragošek	Objekt: SO 100 - PAVILÓN IV.	Stupeň: RP	
Vypracoval: Ing. J. Filínský	Názov výkresu: VÝKRES TVARU STROPU NA KÓTE +3,290	Č.výkresu: S-15	